



福岡県スクールソーシャルワーカー協会 第6回大会



チーム学校における 教育・心理・福祉のコラボレーション

2017
06.10
(SAT)

福岡県立大学

福岡県田川市伊田4395

第1部 10:30-12:00 (受付 10:00-)

- ◆ 特別研修 (対象/学校・教育関係者 初任者 賛助会員 学生会員 非会員 定員/40名 ※先着順)
「教師必見! 学校で使えるソーシャルワーカーのテクニック
～他機関関係に向けた交渉の極意を教えます～」

- ◆ パネルディスカッション (対象/全会員 非会員 定員/80名 ※先着順)
「学校現場から求められる『協働』～実践者の声～」

第2部 13:30-16:55 (受付 13:00-) 定員/150名 ※先着順

- ◆ 大会シンポジウム
「チーム学校における教育・心理・福祉のコラボレーション」

主催
後援

福岡県スクールソーシャルワーカー協会
福岡県教育委員会 福岡市教育委員会 北九州市教育委員会 日本学校ソーシャルワーク学会

Date 2017.06.10 (SAT)

大会参加申込方法

Program

10:00	第1部 (※協会研修) 受付開始 5号館入口 定員に達した段階で募集を終了します。
10:30	第1部 開始 特別研修:5号館 5102教室 パネルディスカッション:5号館 5101教室
特別研修 定員40名 (※先着順) 対象/学校・教育関係者 初任者 賛助会員 学生会員 非会員	テーマ 「教師必見!学校で使えるソーシャルワーカーのテクニック ～他機関関係に向けた交渉の極意を教えます～」 講師 奥村 賢一 本協会 副会長/福岡県立大学 准教授
パネルディスカッション 定員80名 (※先着順) 対象/全会員 非会員	テーマ 「学校現場から求められる『協働』～実践者の声～」 発題者 熊本 仁 粕屋東中学校 校長 調整中 臨床心理士 土井 幸治 志免町教育委員会 スクールソーシャルワーカー スーパーバイザー
12:00	第1部 終了
13:00	第2部 (※大会) 受付開始 大講義室前 定員150名 対象/全会員 非会員
13:30	第2部 開始 大会シンポジウム:大講義室 開会式
13:40	大会 シンポジウム テーマ 「チーム学校における教育・心理・福祉のコラボレーション」 シンポジスト 重麻 公暢 福岡県教育庁教育振興部義務教育課 主任指導主事 吉村 隆之 福岡県臨床心理士会教育臨床委員会 副委員長 福岡県スクールカウンセラー/有吉祐睡眠クリニック 門田 光司 本協会 会長/久留米大学 教授
16:15	閉会式 第2部 終了
16:25	総会 ※「正会員」の方は必ずご出席ください
17:00	総会 終了
18:00	情報交換会 (田川市内某所にて)

大会参加申込方法は、1) E-mail でお願致します。E-mailでの対応が難しい場合は、2) FAXでお申込みください。

1) E-mailの場合

件名:第5回大会参加申込

本文:①氏名、②会員種別(正会員・准会員・賛助会員・学生会員・非会員)、③所属、④住所、⑤電話番号、⑥第1部参加の有無(有の場合、希望する研修)⑦第2部参加の有無⑧情報交換会参加の有無 をご記入のうえ、大会事務局 (fassw-2012@hotmail.co.jp) まで送信してください。

2) FAXの場合

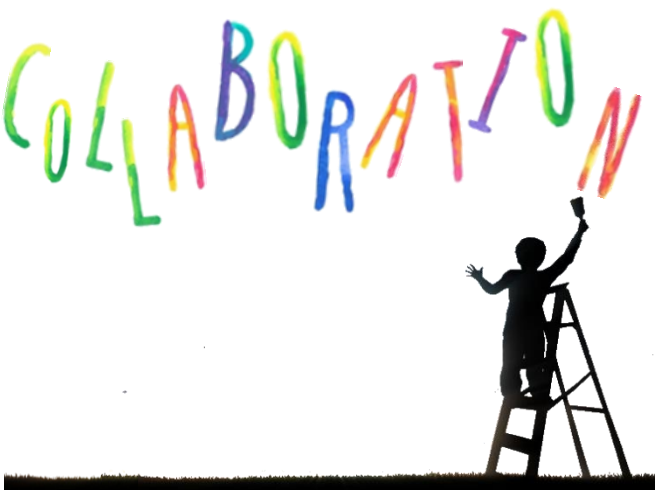
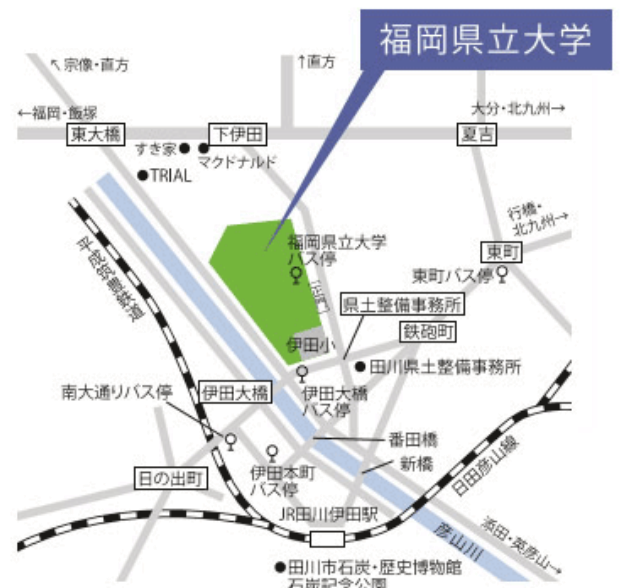
大会チラシ(下記フォーム)に必要事項をご記入のうえ、大会事務局(093-884-3726)へ送信してください。

	第1部		第2部	情報交換会
	特別研修	パネルディスカッション	大会	
正会員	1,000円	1,000円	1,500円	4,500円
准会員				
賛助会員			1,000円	
学生会員				
非会員	1,500円	1,500円	2,000円	

※1 第1部と第2部ともに参加した場合、参加費の合計額から500円割引します。
※2 大会参加費(第1部、第2部、情報交換会)は、当日の受付窓口にて現金での支払いをお願いします。

MAP & ACCESS

福岡県立大学 福岡県田川市伊田4395



大会に関するお問い合わせ先

福岡県スクールソーシャルワーカー協会事務局
〒804-8550 北九州市戸畑区仙水町1-1
九州工業大学 学生総合支援室(担当:下田)
TEL:093-884-3726 / FAX:093-884-3726
E-mail:fassw-2012@hotmail.co.jp

■JRでお越しの方

【博多方面から】
博多駅→田川伊田駅(約1時間20分) 徒歩約15分
【小倉方面から】
小倉駅→田川伊田駅(約1時間) 徒歩約15分
※田川伊田駅では交通系ICカードの利用ができません。

■バスでお越しの方

【福岡(天神)方面から】
西鉄天神高速バスターミナル→福岡県立大学
(約1時間30分/構内に乗り入れるようになりました)
【小倉方面から】
小倉駅バスセンター→東町バス停で下車
(約1時間) 徒歩約15分

申込フォーム

福岡県スクールソーシャルワーカー協会 第6回大会 協会事務局行き

申込締切 **2017.06.07 (Wed)**

FAX番号: **093-884-3726**

氏名	会員の有無 ※該当箇所に○	正会員	准会員	賛助会員
所属	参加希望 プログラム ※該当箇所に○	学生会員	非会員	
TEL	FAX	第1部 特別研修 パネル ディスカッション	第2部 大会	情報交換会
E-mail				

事務局記入欄 (受付No.)

受付日: 2017年 月 日