



国によるスクールソーシャルワーカー（SSWer）の積極的な活用を受け、多くの自治体でこれまで以上にSSWerの活用が進められようとしています。SSWerを有効に活用していくためには、SSWerの実践力の向上と、活用する側（教育委員会）のスクールソーシャルワーク実践に対する理解が不可欠です。

日本学校ソーシャルワーク学会関東甲信越地区世話人会では、SSWer活用事業の全国の動向を踏まえて、「教育委員会とSSWerの協働」について考える講演会・シンポジウムと、「SSWerのはじめの一步」・「SSWerに求められるコンサルテーション力」に焦点をあてた研修会（詳細は裏面）を企画しました。多くの皆さまのご参加を心よりお待ちしております。

2016年 **3月19日（土）** 会場 **電気通信大学 A棟 201教室**

日本学校ソーシャルワーク学会関東甲信越地区研修会

スクールソーシャルワーカー活用事業の展望と課題

～**教育委員会との協働を目指して**～

【内容】 9:30 受付開始

午前の部 基調講演（10:00～12:00）

「スクールソーシャルワーカー活用事業の展望と課題－教育委員会との協働－」

（国立教育政策研究所 統括研究官 中野 澄氏）

午後の部 シンポジウム（13:00～16:00）

「教育委員会の取り組みを通して考える」

（シンポジスト：中野 澄氏、相模原市 SSWer 湊氏、昭島市 SSWer 瀬戸本氏）

対 象：教育委員会、スクールソーシャルワーカー他、スクールソーシャルワークに関心のある方 100名<先着順>

申込み：件名に「0319 シンポジウム」、本文に「氏名、所属、職名、連絡先」を記入の上、メールにてお申込みください。

jsssw.kanto@gmail.com <お問い合わせもこちらに>

主 催：日本学校ソーシャルワーク学会関東甲信越地区世話人会

【会場】

※アクセスの詳細はお申し込み時にお知らせいたします※

電気通信大学

東京都調布市調布ヶ丘 1-5-1
京王線 調布駅下車 徒歩 5分

スクールソーシャルワーカー 初任者研修

※本講座は初任者向けのプログラムです※

日 時：2016年**3月20日（日）**

10:00～16:00（受付開始 9:30）

会 場：**電気通信大学 A 棟 201 教室**

学校現場におけるソーシャルワークの特徴がわかれば大丈夫！「どうすれば学校に入っているの??」「ケース会議の司会を突然任された。」「困難ケースの助言はプレッシャー……」そんな悩み解決に手がかりを！

本講座は、初任 SSWer 向けのコンパクトな研修です。

前日 3月19日のシンポジウムとあわせてご参加ください！（詳細裏面）

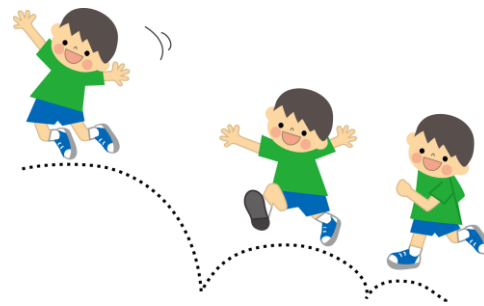
【午前の部】<10:00～12:00>

「実践に活かそう！SSWer はじめの一步、二歩」

（立正大学 講師 新藤こずえ氏）

スクールソーシャルワーカーとして、学校や地域でどのように動いたらよいか悩んでいませんか？

実践で活かせる考え方を一緒に学びましょう。



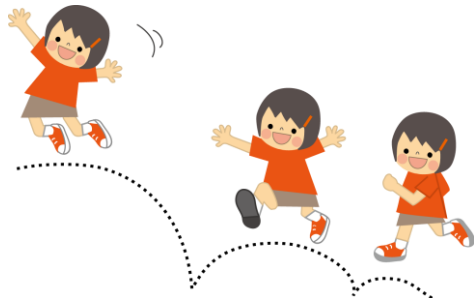
【午後の部①】<13:00～15:00>

「転ばぬ先の杖！学校コンサルテーションの心得」

（立教大学 教授 大石 幸二氏）

学校訪問や授業観察したとき、学校や子どものどんなところを見て、教師や管理職に何をどう伝えますか？

行動コンサルテーションの考え方を通して、学校コンサルテーションの極意を一緒に学びましょう。



【午後の部②】<15:15～16:00>

「ようこそ、SSWの世界へ！」

先輩 SSWer たちとの“かたり場”です。一人職場になりがちな SSWer。仲間に出会って、繋がりましょう！

対 象：概ね経験2年未満のスクールソーシャルワーカー 40名（2016年4月新規採用者を含む）<先着順>

会 場：※アクセスの詳細はお申し込み時にお知らせいたします※

電気通信大学 東京都調布市調布ヶ丘 1-5-1 京王線 調布駅下車 徒歩 5分

申込み：件名に「0320 初任研修」、本文に「氏名、所属、職名、連絡先」を記入の上、メールにてお申込みください。

jssssw.kanto@gmail.com <お問い合わせもこちらに>

主 催：日本学校ソーシャルワーク学会関東甲信越地区世話人会